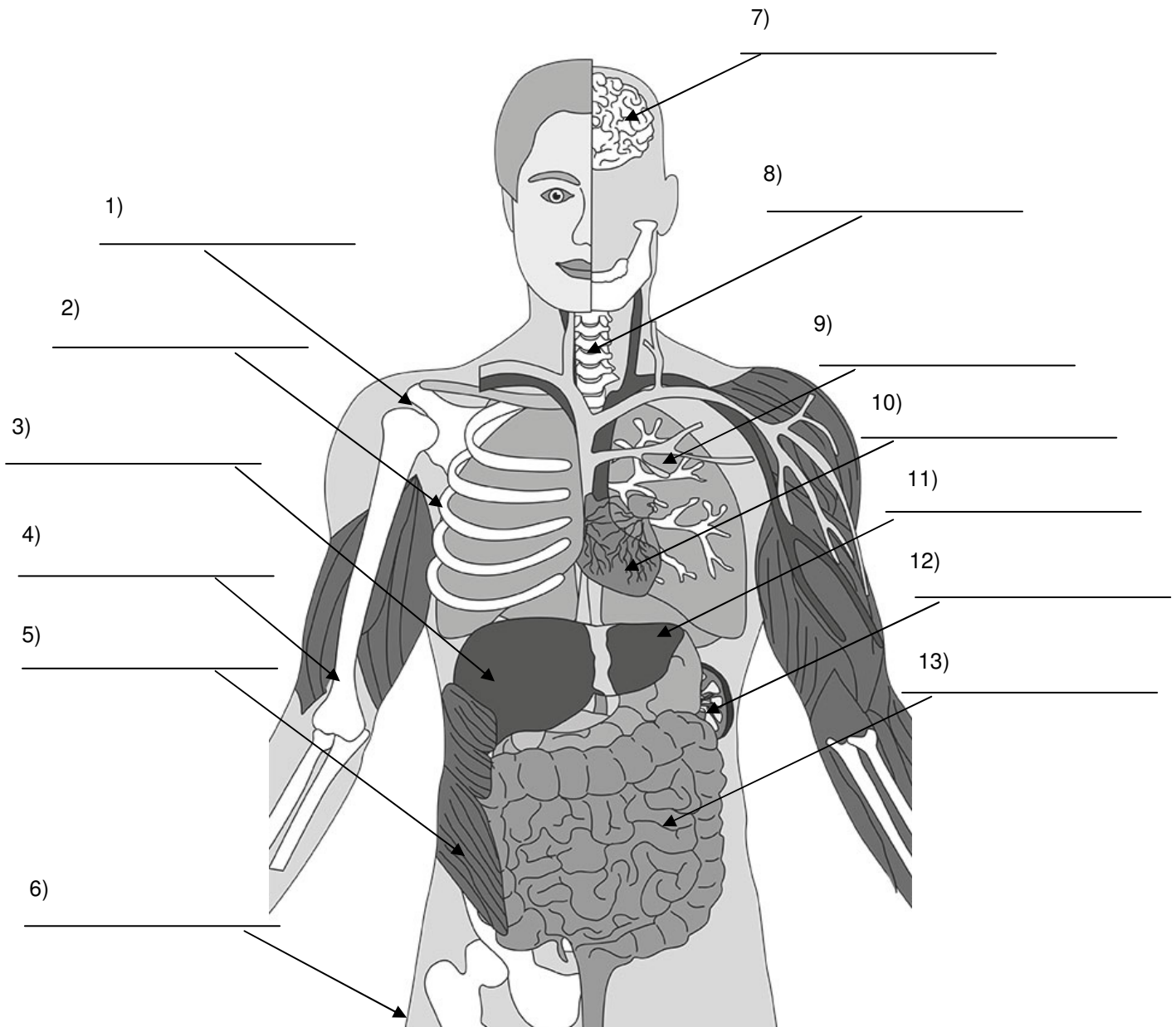



2.2. Wiederholungsübungen: Körper

Übung 1: Beschriften Sie die Abbildung.



(Grafik: Booksbaum Verlag, 2016)

Übung 2: Verbinden Sie die passenden Satzhälften.

- | | |
|--|-------------------------|
| 1 Der Chirurg pflanzt dem Kranken | a die Leber. |
| 2 Die Krankenschwester misst | b die Spenderniere ein. |
| 3 Übermäßiger Alkoholkonsum
schädigt | c der Haut. |
| 4 Bei dem Feuer erlitt er schwere
Verbrennungen | d der Atemwege. |
| 5 Kaltes Duschen stärkt | e ein Verhütungsmittel. |
| 6 Die DNS befindet sich im Kern
unserer | f die Abwehrkräfte. |
| 7 Innerhalb der Wirbelsäule verläuft | g den Puls. |
| 8 Die Ursache für Husten ist eine
Erkrankung | h das Rückenmark. |
| 9 Die Ärztin verschreibt der Patientin | i Zellen. |
- 

LÖSUNGEN:

Übung 1:

1) das Gelenk, 2) die Rippe, 3) die Leber, 4) der Knochen, 5) die Muskeln, 6) die Haut, 7) das Gehirn, 8) die Wirbelsäule, 9) die Lunge, 10) das Herz, 11) der Magen, 12) die Niere, 13) der Darm

Übung 2:

2-g, 3-a, 4-c, 5-f, 6-i, 7-h, 8-d, 9-e